

CLASSE À INNOVATION PÉDAGOGIQUE

2GTP – 2nde Générale option Technologiques et Professionnelles

Date de création – 2015-2016

 Seconde G.T.P

Objectifs de la Classe

- Accompagnement Différencié
- Construction du Projet Personnel
- Prévention du Décrochage

Public concerné

- Élèves n'ayant pas un passage franc sur une 2nde GT,
- dont le projet professionnel n'est pas défini,
- qui veulent se confronter au programme de 2GT



Marilac **CALENDRIER SCOLAIRE 2024-2025 - 2GTP-GT**

SEPTEMBRE	OCTOBRE	NOVEMBRE	DÉCEMBRE	JANVIER	FÉVRIER	MARS	AVRIL	MAI	JUIN	JUILLET
D 1	M 1	V 1	D 1	M 1	S 1	S 1	M 1	J 1	M 1	M 1
L 2	M 2	S 2	L 2	J 2	D 2	D 2	M 2	V 2	L 2	M 2
M 3	J 3	D 3	M 3	V 3	L 3	L 3	J 3	S 3	M 3	J 3
M 4	V 4	Q1	M 4	S 4	M 4	M 4	Q1	D 4	M 4	V 4
J 5	S 5	M 5	J 5	D 5	M 5	M 5	S 5	L 5	J 5	S 5
V 6	Q1	D 6	M 6	V 6	Q2	J 6	D 6	M 6	V 6	Q2
S 7	L 7	J 7	S 7	M 7	J 7	Q1	L 7	M 7	S 7	L 7
D 8	M 8	V 8	Q2	M 8	S 8	S 8	M 8	J 8	D 8	M 8
L 9	M 9	S 9	Fin période 1	J 9	D 9	D 9	M 9	V 9	Q2	L 9
M 10	J 10	D 10	M 10	V 10	Q1	L 10	J 10	Célébration	S 10	M 10
M 11	V 11	Q2	L 11	America 1918	M 11	S 11	Fin période 2	M 11	V 11	Q2
J 12	S 12	M 12	J 12	D 12	M 12	M 12	S 12	L 12	J 12	S 12
V 13	Q2	D 13	M 13	V 13	Q1	L 13	Stage 2GTP	J 13	D 13	M 13
S 14	L 14	Dictée ELA	J 14	S 14	M 14	V 14	Q2	L 14	M 14	L 14
D 15	M 15	V 15	Q1	D 15	M 15	S 15	S 15	M 15	Q1	D 15
L 16	M 16	S 16	L 16	J 16	D 16	D 16	M 16	V 16	JPO 2	L 16
M 17	J 17	Célébration	D 17	M 17	V 17	Q2	L 17	J 17	S 17	M 17
M 18	V 18	Q1	L 18	M 18	S 18	M 18	V 18	M 18	D 18	V 18
J 19	S 19	M 19	J 19	Célébration	D 19	M 19	M 19	S 19	Q1	L 19
V 20	Q1	D 20	M 20	V 20	Q2	L 20	J 20	D 20	M 20	V 20
S 21	L 21	J 21	Réunion parents- profes	S 21	M 21	V 21	Q1	V 21	Q1	L 21
D 22	M 22	V 22	Q2	D 22	M 22	S 22	S 22	Fin période 3	M 22	D 22
L 23	M 23	S 23	L 23	J 23	D 23	D 23	M 23	V 23	Q2	L 23
M 24	J 24	D 24	M 24	V 24	Q1	L 24	L 24	J 24	S 24	Fin période 4
M 25	V 25	Q2	L 25	M 25	Noël	S 25	JPO 1	M 25	V 25	Fin 2GTP
J 26	S 26	M 26	J 26	D 26	M 26	S 26	M 26	Q2	L 26	Stage 2GTP
V 27	Q2	D 27	M 27	V 27	Q1	L 27	Semaine banalisée 2GTP	J 27	J 27	D 27
S 28	L 28	J 28	S 28	M 28	V 28	Q2	V 28	Q2	L 28	M 28
D 29	M 29	V 29	Q1	D 29	M 29	S 29	M 29	J 29	Ascension	D 29
L 30	M 30	Q1	S 30	L 30	J 30	Q2	V 30	Q1	L 30	M 30
J 31	S 31	M 31	J 31	D 31	M 31	S 31	L 31	S 31	J 31	J 31

Début octobre : élection des délégués toutes classes + Forum Nautisme
 Février : Forum Avenir Métiers Passions - Forum Post Bac
 Période 1 : Du 2/9/2024 au 09/11/2024 (7 semaines et demi) -
 Période 3 : Du 12/01/2025 au 22/03/2025 (2 semaines de stage + 1 semaine banalisée + 5 semaines)
 Fin décembre : Réunions d'orientation - 2GT + 2GTP + Tales Bac. CAP
 Juin : CFG - BEP - Bac Technologique - DNB - Bac Pro
 Période 2 : Du 10/11/2024 au 11/01/2025 (7 semaines)
 Mai : Début des examens de BTS - Oraux de LV
 Mi-mai : Épreuves Bac. Pro
 Période 4 : Du 23/03/2025 au 24 mai 2025 (7 semaines) + 4 semaines de stage

Organisation de l'Année

1

Périodes 1 et 2

Enseignements généraux, professionnels et technologiques communs à tous.

2

Entretiens de Positionnement
Évaluations régulières pour guider l'orientation.

3

Périodes 3 et 4

Orientation dominante générale, professionnelle ou technologique.

- 4 conseils de classe
- 2 stages (janvier et juin)
- division de la classe en deux groupes en milieu d'année (début février)



Programmation de l'année en 2GTP

1^{ère} période

Programme 2GT

Modules tertiaire et
industriels

Éducation à l'orientation

**ATTENTION, Emploi du
temps dense**
**Remise à niveau en maths-
physique-chimie demandée
durant l'été**

3^{ème} période

La classe de divise en 2 groupes :

Les 2GTP-Ge et les 2GTP-Pro

2GTP-Ge : Suite du programme de
2GT – suppression des modules
professionnels

2GTP-Pro : Programme de la voie
professionnelle

Passage en :

1^{ère} Professionnelle
1^{ère} Technologique
1^{ère} Générale

2^{ème} période

Idem

Stage de 2 semaines en
janvier

Rapport + oral

Conseil de pré orientation

Objectifs :

*autonomie – organisation –
travail personnel –
réflexion – curiosité –
maturité*

4^{ème} période

2GTP-Ge : Stage de 2
semaines

2GTP-Pro : Stage de 4
semaines

Rapport + oral

Se remobiliser
Se prouver ses
capacités
Grandir

Options d'Orientation

Orientation Professionnelle



- CAP (1^{ère} année)
- Baccalauréat Professionnel (1^{ère} Professionnelle ou 2^{nde} Professionnelle selon le niveau)
- Apprentissage

Orientation Technologique



- Vers l'un des 8 baccalauréats technologiques (1^{ère} ou redoublement 2^{nde} GT)

Orientation Générale



- Choix de 3 spécialités (1^{ère} ou redoublement 2^{nde} GT)



Programme des Matières 2nde GT – 2nde Professionnelle

Enseignements Généraux

Français

Histoire-Géographie

Mathématiques

Physique-Chimie **seulement Indus.**

SVT devient PSE

EPS

Anglais

Espagnol

SNT

**SES devient Économie-Droit –
Économie-Gestion**

Enseignements Spécialisés

Module Tertiaire


Module Industriel,

Accompagnement Personnalisé

Orientation

Éducation au Choix d'Orientation

Emploi du temps des Périodes 1 et 2

Heures	Lundi	Mardi	Mercredi	Jeudi	Vendredi		
8 h - 8 h 30	Temps d'Accompagnement Personnalisé	SVT 104 Mme GUERRY	AP Maths 101 Mme TOURREILLES		Anglais 105 Mme LERIS		
8 h 30 - 8 h 55			FUTSAL	Pratique Pro. Tertiaire Gr. 1 - 105 Mme ALLART BOURICHE		Pratique Pro. Indus. Gr. 2 - 310 M. PONCE	
8 h 55 - 9 h 20	Temps d'Accompagnement Personnalisé	SES 105 Mme ALLART BOURICHE			Pratique Pro. Tertiaire Gr. 2 - 105 Mme ALLART BOURICHE		Pratique Pro. Indus. Gr. 1 - 310 M. PONCE
9 h 20 - 9 h 50			Maths 105 Mme TOURREILLES	Accompagnement orientation 105 Mme ALLART BOURICHE		Pratique Pro. Tertiaire Gr. 2 - 105 Mme ALLART BOURICHE	
10 h 05 - 10 h 30	Français 104 Mme DE LAFON BOUTARY						
10 h 30 - 11 h							
11 h - 11 h 25							
11 h 25 - 11 h 55							
12 h 50 - 13 h 45	Anglais 104 Mme LERIS	Anglais 104 Mme LERIS			Devoir surveillé	SNT 310 M. PONCE	
13 h 45 - 14 h 10	HG - EMC 104 Mme OUAZZANI	EPS M. DROGOUL					HG - EMC 105 Mme OUAZZANI
14 h 10 - 14 h 40					Maths 114 Mme TOURREILLES	Physique-Chimie 202-402 M. POMARES	
14 h 40 - 15 h 10	AP Français 106 Mme DE LAFON BOUTARY	Physique-Chimie 202-402 M. POMARES					Physique-Chimie 202 M. POMARES
15 h 10 - 15 h 35			Temps d'Accompagnement Personnalisé	FUTSAL			
15 h 45 - 16 h 10	Temps d'Accompagnement Personnalisé	FUTSAL					
16 h 10 - 16 h 40			Temps d'Accompagnement Personnalisé	FUTSAL			
16 h 40 - 17 h 35	Temps d'Accompagnement Personnalisé	FUTSAL					



Semaine banalisée – Retour de stage

Lundi

- Correction du rapport
- Préparation de l'oral

Mardi

- Oral
- Conseil de pré orientation

Mercredi

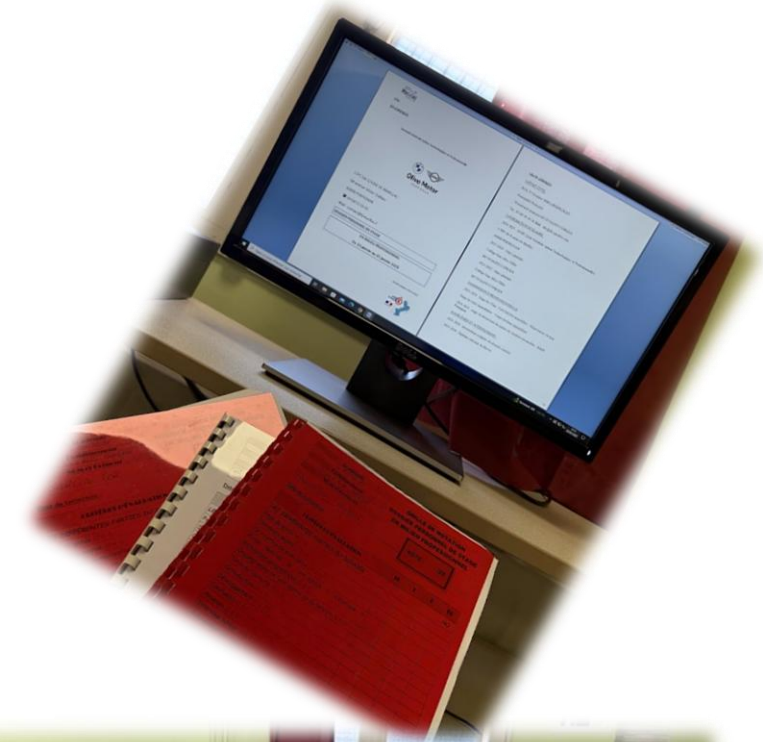
- Point sur le conseil de pré orientation
- Scan de tous les documents de stage sur le Digipad

Jeudi


- Travail de groupe : magazine de la classe – préparation du forum AMP – diaporama présentation de la 2GTP
- Immersion dans les sections professionnelles choisies

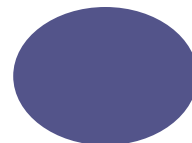
Vendredi

- Immersion dans les sections professionnelles choisies



Emploi du temps des Périodes 3 et 4

Heures	Lundi	Mardi	Mercredi	Jeudi	Vendredi		
8 h - 8 h 55	Temps d'Accompagnement Personnalisé	PSE 104 Mme GUERRY	AP Maths 101 Mme TOURREILLES		Espagnol 203 Mme FRANCES		
8 h 55 - 9 h 20	Temps d'Accompagnement Personnalisé		FUTSAL	Pratique Pro. Tertiaire 105 Mme ALLART BOURICHE		Pratique Pro. Indus. 310 M. PONCE	
9 h 20 - 9 h 50		Maths 105 Mme TOURREILLES			Éco-Droit-Gestion 105 Mme ALLART BOURICHE		Pratique Pro. Indus. 310 M. PONCE
10 h 05 - 11 h	11 h - 11 h 55		Mme TOURREILLES	Mme ALLART BOURICHE		Mme ALLART BOURICHE	
12 h 50 - 13 h 45		Anglais 104 Mme LERIS			Anglais 104 Mme LERIS		
13 h 45 - 14 h 10	Français 107 Mme JEAN	Physique-Chimie 205 Mme JACQUET 2GTP-PRO INDUS Activités autonomes ou Pratique Pro. 2GTP-PRO TERTIAIRE	AP Français - Q1 105 Mme JEAN				
14 h 10 - 14 h 40				Mme JEAN	Mme JEAN		
14 h 40 - 15 h 05			EPS M. DROGOUL			Temps d'Accompagnement Personnalisé	
15 h 05 - 15 h 35				Temps d'Accompagnement Personnalisé	FUTSAL		
15 h 45 - 16 h 40	16 h 40 - 17 h 35						



Possibilités de Poursuite d'Études

Toutes les voies peuvent
ensuite mener à des
études supérieures de
niveau L3 – Master...

1

Voie Générale

Poursuite en Grandes Écoles ou Université – Minimum 5 ans après le Bac.

2

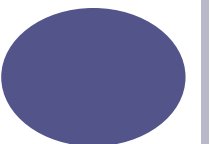
Voie Technologique

Spécialisation dans un domaine technologique pour des carrières techniques – BUT – Minimum 3 ans après le Bac.

3

Voie Professionnelle

Formation pratique pour des métiers spécifiques dans divers secteurs – BTS – Minimum 2 ans après le Bac.





Stages Professionnels

6



2

Semaines de Stage

Semaines en Janvier

Expérience professionnelle pour lier
théorie et pratique.

Première immersion dans le monde
professionnel en lien avec le projet
de l'élève



4

Oral

Semaines en Juin

Après les stages

Prolongation de l'expérience pour
approfondir les compétences.

Chaque stage est suivi
de la correction du rapport et
d'un oral.



TEMPS FORTS

Sortie de cohésion



Animations de Noël



Challenge DROMARROZAL
des 2ndes



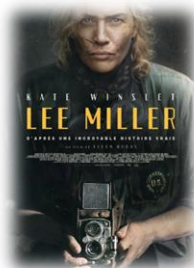
Dictée d'ELA

Lycée Privé
Sainte Louise de
Marillac
Parcours à venir



Cross départemental UNSS

Sortie Cinéma



TEMPS FORTS À VENIR



AVENIRS - MÉTIERS - PASSIONS

FORUM DES JEUNES QUI PARLENT AUX JEUNES !

18 VILLAGES :
TRANSITION ÉNERGETIQUE/NUMÉRIQUE,
FRENCH FAB, AGRICULTURE,
ENTREPRENEURIAT,
ARTISANAT,
JUSTICE ...

TÉMOIGNAGES
DÉMONSTRATIONS
INTERACTIF
PÉDAGOGIQUE

DÉCOUVERTE CONCRÈTE DES MÉTIERS

JEUDI 06 FÉVRIER 2025 9H - 16H



www.afdetfrance.org



PARC DES EXPOSITIONS DE PERPIGNAN - TOUT PUBLIC - ENTRÉE GRATUITE



Présente

Et toi, comment tu te débrouilles ?



Offrez-vous un quart d'heure d'évasion : lisez !



#11marsjelis



SOUVENIRS DES ANNÉES PRÉCÉDENTES

Un clip pour parler de leur orientation 23-24 :

<https://marillac.fr/un-clip-pour-parler-de-leur-orientation/>

Un site internet de la classe – Promo 23-24 en cours :

<https://sites.google.com/d/1Aam8JaOkj6EYmflKMUcNiJZ11vSZ80Nf/p/1tQxvVDIn8QaHxXVeOLUA6r4fPV13K-e6/edit>

Les magazines des années antérieures :

<https://marillac.fr/la-2nd-generale-et-technologique/>



Comment S'inscrire



Site Internet

Visitez www.marillac.fr pour plus d'informations.



Email

Contactez-nous
contact@lpmarillac.fr.



Téléphone

04 68 55 50 05 pour l'accueil et le secrétariat.



Date prochaines portes ouvertes

Vendredi 26 avril 2025

18 h à 20 h



Échanges et témoignages des élèves – Promo 24-25

Lycée Privé
Sainte Louise de

Marillac

Parcours à venir

